

KOLARC MX500 Pulse



Intuitiva | Potente | Affidabile

Indice dei contenuti

Scheda Tecnica	3
Design semplice Facile da usare	4
Processi di saldatura performanti	6
Accessori Smart	9
AGINT Welding Arena	11
Contatti	12

Scheda Tecnica



MX500 Pulse



MX500 W Pulse

Tensione di rete	400 V	
Tolleranza della tensione di rete	-10 / +15 %	
Corrente minima della sorgente	10 A	
Corrente massima della sorgente	500 A	
Ciclo di lavoro, 40°C	MIG: 500A %40, 430A %60, 360A %100 TIG: 500A %40, 430A %60, 360A %100 MMA: 500A %40, 430A %60, 360A %100	
Tensione a circuito aperto	63 V – 82 V	
Set di rulli	1,0 + 1,2 mm / Acciaio	
Peso	Raffreddato ad aria 92 chili	Raffreddato a liquido, W 107 chili
Dimensioni (L, P, A)	Raffreddato ad aria 532 mm x 974 mm x 1032 mm	Raffreddato a liquido, W 532 mm x 974 mm x 1270 mm
Certificato	CE	

Design semplice | Facile da usare

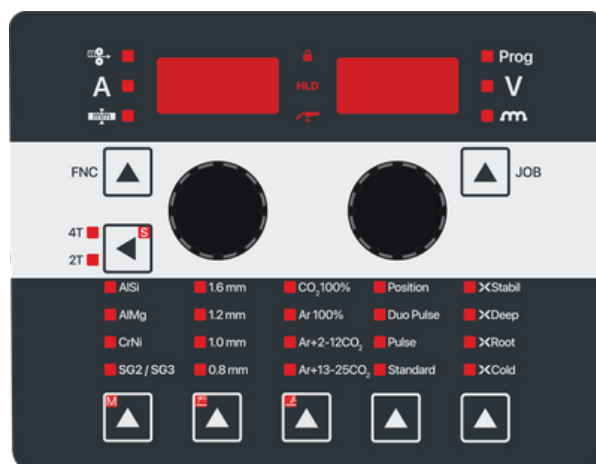


Una soluzione potente e affidabile

L'MX500 Pulse è facile da usare grazie alla sua interfaccia semplice e intuitiva. Consente di utilizzare i processi di saldatura ad arco (MIG/MAG), saldatura ad argon (TIG) e saldatura a elettrodo schermato (MMA) in un'unica macchina. Il suo design robusto e funzionale garantisce un utilizzo affidabile in ogni tipo di condizione di lavoro, anche la più impegnativa.

Progettata per i saldatori

MX500 Pulse offre un'interfaccia intuitiva che evidenzia le impostazioni utilizzate più frequentemente dagli utenti. La sua interfaccia semplice e intuitiva è progettata per ridurre la necessità di saldatori qualificati.



Design semplice | Facile da usare

406 curve sinergiche pre-impostate

Il modello MX500 Pulse è dotato di vari programmi di saldatura e 99 memorie di programma, facilitando la saldatura di tutti i metalli, tra cui acciaio, acciaio inossidabile e leghe di alluminio, eliminando gli schizzi e la necessità di molatura post-saldatura.

Standard - Pulse		0.8	1.0	1.2	1.6	
SG2 / SG3	Ar+18%CO ₂	8	10	12	16	
	Ar+10%CO ₂	18	20	22	26	
	CO ₂ 100%	28	30	32	36	
CrNi	308 / 19 9 / 1.4316	Ar+2.5%CO ₂	68	70	72	76
	CuSi	Ar100%	178	180	182	186
	CuAl	Ar100%	188	190	192	196
	AlMg4,5 Mn	Ar100%	118	120	122	126
	AlSi	Ar100%	138	140	142	146
Flux Cored Wire		0.8	1.0	1.2	1.6	
Steel / FluxCore Metal	Ar+18%CO ₂	238	240	242	246	
	Ar+18%CO ₂	248	250	252	256	
Steel / FluxCore Rutil	CO ₂ 100%			262	266	
	Ar+18%CO ₂			602		
CrNi / FluxCore Metal	Ar+2.5%CO ₂			272	276	
CrNi / FluxCore Rutil	Ar+18%CO ₂			282	286	
CrNi / FluxCore Rutil	CO ₂ 100%			292	296	
Steel FluxCore High Str.	Ar+18%CO ₂			592		
Steel / FluxCore Rutil	Self Shielded	720	722			
XDeep - Pulse		0.8	1.0	1.2	1.6	
SG2 / SG3	Ar+18%CO ₂	298	300	302	306	
	Ar+10%CO ₂	308	310	312	316	
CrNi	308 / 19 9 / 1.4316	Ar+2.5%CO ₂	640	642	646	
	AlMg4,5 Mn	Ar100%		332	336	
	AlSi	Ar100%		342	346	
XRoot - Pulse		0.8	1.0	1.2	1.6	
SG2 / SG3	Ar+18%CO ₂	360	362			
	CO ₂ 100%	370	372			
	Ar+10%CO ₂	500	502			
XCold - Pulse		0.8	1.0	1.2	1.6	
SG2 / SG3	Ar+18%CO ₂	378	380	382	386	
	CO ₂ 100%	388	390	392		
	Ar+10%CO ₂	510	512			
CrNi	308 / 19 9 / 1.4316	Ar+2.5%CO ₂	398	400	402	
Application						
MIG/MAG Manual		4				
TIG (L/R Arc)		5				
MMA		6				
Gouging		7				

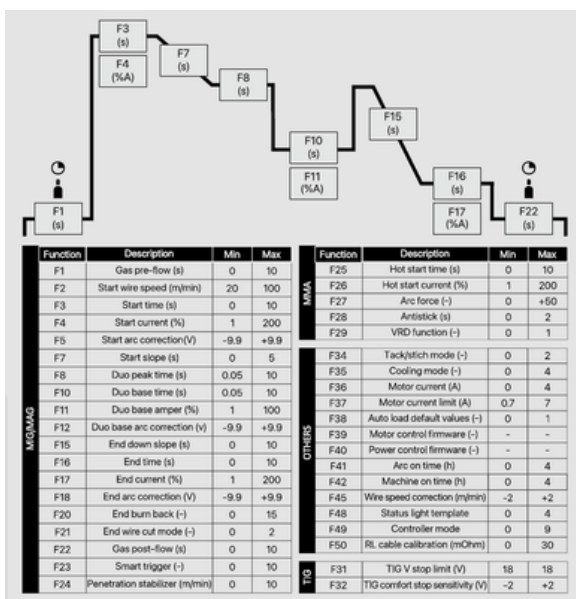


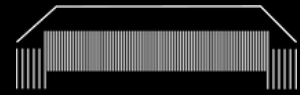
Tabella delle funzioni avanzate

Una tabella delle funzioni che consente regolazioni avanzate in base alle esigenze per la saldatura MIG/MAG, TIG e MMA. Ottimizza l'esperienza di saldatura.

Processi di saldatura performanti

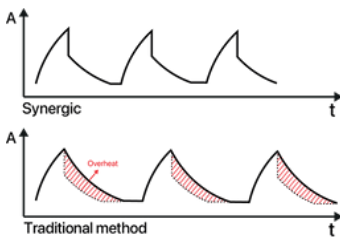
Saldatura senza spruzzi

Pulse elimina gli schizzi e garantisce prestazioni di saldatura impeccabili garantendo la pulizia post-saldatura nella saldatura di alluminio, acciaio inossidabile e tutte le leghe metalliche.



Pulse

[GUARDA IL VIDEO](#)



Elevata velocità di avanzamento, basso apporto di calore

Synergic mantiene una tensione costante riducendo rapidamente la corrente di saldatura verticalmente a un livello di riferimento specifico dopo il trasferimento delle gocce. Ciò aumenta la velocità di saldatura, garantendo un basso apporto termico e un arco concentrato.

[GUARDA IL VIDEO](#)



Elevata efficienza di saldatura su metalli spessi

XDeep opera nel campo dell'arco spray. Utilizzando impulsi di corrente ad alta frequenza e bassa ampiezza, garantisce elevate velocità di avanzamento e un basso apporto termico, in particolare nelle applicazioni di saldatura di acciaio e acciaio inossidabile in posizioni PA e PB. Ciò riduce efficacemente i tempi di manodopera e i costi di saldatura.



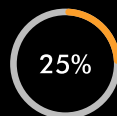
VANTAGGI



Maggiore risparmio sui costi



Minore apporto di calore



Risparmio nella zona scanalata

[GUARDA IL VIDEO](#)



Processi di saldatura performanti

Penetrazione al 100%

Quando la lunghezza del filo libero è elevata (ovvero la distanza tra l'ugello di contatto e il pezzo in lavorazione è elevata), la corrente di riferimento diminuisce per mantenere una tensione costante, con conseguente riduzione della penetrazione. **XStabil** previene questa caduta della corrente di riferimento e mantiene costante la penetrazione aumentando la velocità del filo quando la corrente di riferimento è inferiore al previsto.



VANTAGGI

30%

Maggiore risparmio sui costi

50%

Meno materiali di consumo

Riduzione dell'eccessivo apporto di calore

XCold raggiunge un elevato punto di fusione e saldature di alta qualità con un basso apporto di calore grazie alla sua capacità di eseguire il cortocircuito a un basso livello di corrente.



VANTAGGI

30%

Minore apporto di calore

40%

Minori costi di gas protettivo

20%

Più veloce

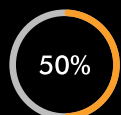
[GUARDA IL VIDEO](#)



Processi di saldatura performanti

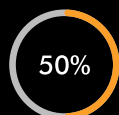
Saldatura della radice altamente efficiente

XRoot garantisce un'eccellente spazatura con elevata pressione dell'arco per la saldatura di radice in tutte le posizioni, grazie alla sua capacità di eseguire il cortocircuito a un basso livello di corrente

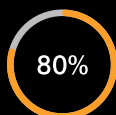


Costo inferiore

VANTAGGI



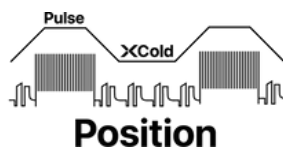
Meno materiali di consumo



Più efficiente



[GUARDA IL VIDEO](#)



Position

Facile controllo in posizioni difficili

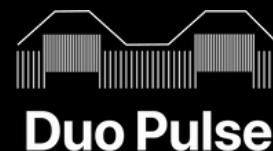
Position funziona efficacemente sia nei cicli di saldatura ad alta che a bassa potenza, garantendo un'elevata penetrazione e raffreddando il bagno di saldatura a bassa potenza. Queste caratteristiche aumentano il controllo e la sicurezza durante le saldature in verticale e sopra testa.

[GUARDA IL VIDEO](#)



Controllo completo della qualità della saldatura

Duo Pulse offre prestazioni efficaci sia nei cicli di saldatura ad alta che a bassa potenza, garantendo un'elevata penetrazione ad alta potenza e raffreddando il bagno di saldatura a bassa potenza. Queste caratteristiche consentono risultati impeccabili su materiali sottili, saldature d'angolo e applicazioni di precisione.



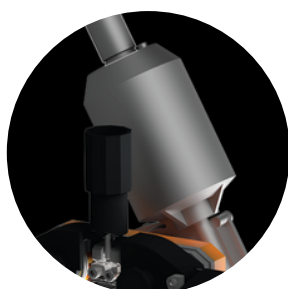
[GUARDA IL VIDEO](#)



Accessori Smart

Gruppo trainafilo 4x4

Grazie ai rulli di avanzamento del filo con cuscinetti a sfera da 32 mm, a 4 canali e 4 denti, viene garantita una presa salda senza danneggiare la forma fisica del filo. Questa caratteristica consente un'alimentazione del filo ininterrotta ed elimina i problemi di rottura del filo.

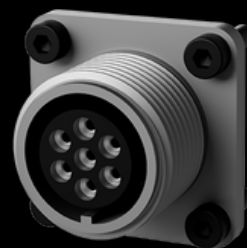


Contatore ottico 256 PPR

Controllando la velocità del filo 50.000 volte al secondo, garantisce che il filo di saldatura raggiunga il bagno d'arco a una velocità costante. Grazie a questa caratteristica, riduce al minimo l'impatto sulla saldatura di condizioni che influiscono negativamente sulla velocità di avanzamento del filo, come la piegatura della torcia, la contaminazione del percorso del filo e la riduzione del diametro dell'ugello di contatto.

Connettore standard militare

Offre durevolezza, proprietà anti-perdita, protezione contro le interferenze elettromagnetiche, elevate prestazioni di trasmissione e facilità di montaggio e smontaggio.



Accessori Smart

Raffreddamento intelligente

La tecnologia intelligente della ventola di raffreddamento, che si attiva solo quando necessario, riduce il rumore, l'accumulo di polvere all'interno della macchina e il consumo energetico. Aumenta la durata della ventola di raffreddamento e della pompa del liquido fino a 7 volte.



Supporto per fascio cavi

Il supporto del tubo flessibile, facilmente rimovibile, garantisce che il cavo di alimentazione, il cavo di comunicazione e i componenti dei tubi del gas e dell'acqua siano saldamente fissati alla macchina. Impedisce inoltre che la guaina esterna si strappi durante il movimento, evitando così di danneggiare il fascio di cavi flessibili.

Nuovo filtro circuito di raffreddamento

Progettato per garantire massima affidabilità e durata nel tempo. Il bicchierino trasparente consente un controllo visivo immediato del flusso e dello stato del liquido, mentre la rete metallica assicura una filtrazione efficace e costante delle impurità, proteggendo pompa e radiatore. I raccordi in ottone aumentano la robustezza e la tenuta del sistema, anche in condizioni di utilizzo intensivo. Un sensore di sicurezza arresta automaticamente la macchina in assenza di liquido, tutelando l'impianto e riducendo i fermi macchina.





INTRODUCING THE NEW
MX AND **TX** SERIES



Scopri la Welding Arena di AGINT

L'ECOSISTEMA COMPLETO DI
SOLUZIONI PER LA SALDATURA

Efficienza, sicurezza e innovazione: per rispondere a queste esigenze, AGINT ha sviluppato **Welding Arena**, un **ecosistema completo** di soluzioni affidabili e all'avanguardia **per la saldatura**.

Il Dream Team dei migliori brand del settore, pensato per supportare al meglio il lavoro quotidiano delle officine: dalla postazione base alle configurazioni più avanzate.



Inquadra il QR code per scoprire tutte le soluzioni e i brand Welding Arena



I prodotti **KOLARC**
sono distribuiti in Italia da



Attrezzature AGINT s.r.l.



Via Privata Alzaia Trieste, 3 – 20090 Cesano Boscone (MI) | Italia



+39 02 4945 1414



info@agint.com



agint.com



Marco Tozzato



+39 348 68 40 290



tozzato.marco@agint.com



Mirko Maltese



+39 329 41 83 245



maltese.mirko@agint.com